

**РОССИЙСКИЙ УНИВЕРСИТЕТ ДРУЖБЫ НАРОДОВ
МЕДИЦИНСКИЙ ИНСТИТУТ
ЦЕНТР СИМУЛЯЦИОННОГО ОБУЧЕНИЯ**

**Подготовка к аккредитации бакалавров
по направлению подготовки
«Сестринское дело»**

Н.Г. Косцова

ПРОЦЕДУРА АККРЕДИТАЦИИ ВКЛЮЧАЕТ:



- **ОЦЕНКА ПРАКТИЧЕСКИХ НАВЫКОВ (УМЕНИЙ) В СИМУЛИРОВАННЫХ УСЛОВИЯХ;**



- **ЗАДАЧА, КОТОРАЯ СТАВИТСЯ ПЕРЕД ПРОЦЕДУРОЙ АККРЕДИТАЦИИ ВЫПУСКНИКОВ – ОЦЕНКА УРОВНЯ ИХ ПРОФЕССИОНАЛЬНОЙ КОМПЕТЕНТНОСТИ С ЦЕЛЬЮ ПРИНЯТИЯ РЕШЕНИЯ О ДОПУСКЕ К ПРОФЕССИОНАЛЬНОЙ ДЕЯТЕЛЬНОСТИ В ПЕРВИЧНОМ ЗВЕНЕ ЗДРАВООХРАНЕНИЯ.**



ВТОРОЙ ЭТАП ПЕРВИЧНОЙ АККРЕДИТАЦИИ

ПЕРЕЧЕНЬ СТАНЦИЙ ОСКЭ, ДЛЯ ПРОВЕРКИ ПРОФЕССИОНАЛЬНЫХ КОМПЕТЕНЦИЙ, КОТОРЫЕ СООТВЕТСТВУЮТ ТРУДОВЫМ ФУНКЦИЯМ СПЕЦИАЛИСТА-БАКАЛАВРА В ОБЛАСТИ СЕСТРИНСКОГО ДЕЛА.

**ОСНОВНАЯ ЦЕЛЬ ВИДА ПРОФЕССИОНАЛЬНОЙ ДЕЯТЕЛЬНОСТИ:
ОКАЗАНИЕ СЕСТРИНСКОЙ ПОМОЩИ ПАЦИЕНТАМ В ЦЕЛЯХ СОХРАНЕНИЯ И УКРЕПЛЕНИЯ ЗДОРОВЬЯ, ПРОФИЛАКТИКИ ЗАБОЛЕВАНИЙ, ПОВЫШЕНИЕ КАЧЕСТВА ЖИЗНИ.**

ПРОБЛЕМЫ? ПРОФЕССИОНАЛЬНЫЙ СТАНДАРТ? ПРОЕКТ!!!

УТВЕРЖДЕН
приказом Министерства труда
и социальной защиты
Российской Федерации
от «_» _____ 2019 г. № _____

ПРОФЕССИОНАЛЬНЫЙ СТАНДАРТ

Специалист-бакалавр в области сестринского дела

Регистрационный
номер

I. Общие сведения

Общая сестринская практика

Код

(наименование вида профессиональной деятельности)

Основная цель вида профессиональной деятельности:

Оказание сестринской помощи пациентам в целях сохранения и укрепления здоровья, профилактики заболеваний, повышения качества жизни

Группа занятий:

2221 (код ОКЗ ¹)	Специалисты по медицинскому уходу (наименование)
---------------------------------	---

Отнесение к видам экономической деятельности:

86.10	Деятельность больничных организаций
86.90 (ОКВЭД ²)	Деятельность в области медицины прочая (наименование вида экономической деятельности)



ПРОБЛЕМЫ? ПРОФЕССИОНАЛЬНЫЙ СТАНДАРТ? ПРОЕКТ!!!

II. Описание трудовых функций, входящих в профессиональный стандарт (функциональная карта вида профессиональной деятельности)

Обобщенные трудовые функции			Трудовые функции		
код	наименование	уровень квалификации	наименование	код	уровень (подуровень) квалификации
А	Оказание сестринской помощи пациентам в целях сохранения и укрепления здоровья, профилактики заболеваний, повышения качества жизни	6	Проведение оценки состояния здоровья пациентов в условиях медицинской организации, оказание первичной доврачебной медико-санитарной помощи	A/01.6	6
			Проведение мероприятий по профилактике заболеваний, формированию здорового образа жизни и санитарно-гигиеническому просвещению населения	A/02.6	
			Проведение медицинских вмешательств, направленных на улучшение качества жизни пациентов, нуждающихся в оказании паллиативной медицинской помощи	A/03.6	
			Профилактика неблагоприятного влияния факторов, обусловленных осуществлением медицинской деятельности, на здоровье пациентов, контроль проведения санитарно-противоэпидемических мероприятий	A/04.6	
			Проведение анализа медико-статистической информации, ведение медицинской документации, организация деятельности находящегося в распоряжении медицинского персонала	A/05.6	
			Оказание медицинской помощи пациентам в экстренной форме	A/06.6	





**ОПИСАНИЕ ТРУДОВЫХ ФУНКЦИЙ,
ВХОДЯЩИХ В ПРОФЕССИОНАЛЬНЫЙ СТАНДАРТ
(ФУНКЦИОНАЛЬНАЯ КАРТА ВИДА
ПРОФЕССИОНАЛЬНОЙ ДЕЯТЕЛЬНОСТИ)**

КОД А

ОБОБЩЕННАЯ ТРУДОВАЯ ФУНКЦИЯ

**Оказание сестринской помощи пациентам в
целях сохранения и укрепления здоровья,
профилактики заболеваний, повышения качества
жизни**

УРОВЕНЬ КВАЛИФИКАЦИИ 6



Трудовые функции наименования	код	Уровень (подуровень) квалификации
Проведение оценки состояния здоровья пациентов в условиях медицинской организации, оказание первичной доврачебной медико-санитарной помощи	A/01.6	6
Проведение мероприятий по профилактике заболеваний, формированию здорового образа жизни и санитарно-гигиеническому просвещению населения	A/02.6	6
Проведение медицинских вмешательств, направленных на улучшение качества жизни пациентов, нуждающихся в оказании паллиативной медицинской помощи	A/03.6	6
Профилактика неблагоприятного влияния факторов, обусловленных осуществлением медицинской деятельности, на здоровье пациентов, контроль проведения санитарно-противоэпидемических мероприятий	A/04.6	6
Проведение анализа медико-статистической информации, ведение медицинской документации, организация деятельности находящегося в распоряжении медицинского персонала	A/05.6	6
Оказание медицинской помощи пациентам в экстренной форме	A/06.6	6



Трудовая функция

Трудовые действия

Необходимые умения

Необходимые знания

Возможные наименования должностей, профессий

- **Медицинская сестра общей практики**
- **Медицинская сестра по паллиативной помощи**
- **Медицинская сестра по профилактике**



**ОТВЕТСТВЕННАЯ ОРГАНИЗАЦИЯ - РАЗРАБОТЧИК
НЕКОММЕРЧЕСКОЕ ПАРТНЕРСТВО
«АССОЦИАЦИЯ СПЕЦИАЛИСТОВ С ВЫСШИМ СЕСТРИНСКИМ ОБРАЗОВАНИЕМ»
ГОРОД МОСКВА
ГЕНЕРАЛЬНЫЙ ДИРЕКТОР А.В. ГАЖЕВА**



№п/п	Наименования организаций - разработчиков
1	Ассоциация организаций, осуществляющих содействие деятельности специалистов с высшим сестринским, средним медицинским и фармацевтическим образованием, «Союз медицинских профессиональных организаций», город Москва
2	ФГАОУ ВО «Российский университет дружбы народов», город Москва
3	ФГАОУ ВО Первый МГМУ им. И.М. Сеченова Минздрава России (Сеченовский Университет), город Москва
4	Федеральное государственное бюджетное учреждение «Центральный научно-исследовательский институт организации и информатизации здравоохранения» Министерства здравоохранения Российской Федерации, город Москва



СТАНЦИИ ДЛЯ ПРОВЕДЕНИЯ ВТОРОГО ЭТАПА ПЕРВИЧНОЙ АККРЕДИТАЦИИ:

- 1. СТАНЦИЯ «СЕРДЕЧНО-ЛЕГОЧНАЯ РЕАНИМАЦИЯ (БАЗОВАЯ)»**
- 2. СТАНЦИЯ «ЭКСТРЕННАЯ МЕДИЦИНСКАЯ ПОМОЩЬ»**
- 3. СТАНЦИЯ «МАНИПУЛЯЦИЯ»**
- 4. СТАНЦИЯ Проведение оценки состояния здоровья пациентов в условиях медицинской организации, оказание первичной доврачебной медико-санитарной помощи**
- 5. СТАНЦИИ «САНИТАРНО-ПРОТИВОЭПИДЕМИЧЕСКИЕ (ПРОФИЛАКТИЧЕСКИЕ) МЕРОПРИЯТИЯ»**
- 6. СТАНЦИЯ «РАЗЪЯСНЕНИЕ ПАЦИЕНТУ ПЛАНА ОБУЧЕНИЯ В ШКОЛЕ АРТЕРИАЛЬНОЙ ГИПЕРТЕНЗИИ»**

СТАНЦИЯ «СЕРДЕЧНО-ЛЕГОЧНАЯ РЕАНИМАЦИЯ (БАЗОВАЯ)»

- **ВЫ ПРИШЛИ НА РАБОЧЕЕ МЕСТО. ВОЙДЯ В ОДНО ИЗ ПОМЕЩЕНИЙ, ВЫ УВИДЕЛИ, ЧТО ЧЕЛОВЕК ЛЕЖИТ НА ПОЛУ! ВАША ЗАДАЧА ОКАЗАТЬ ЕМУ ПОМОЩЬ В РАМКАХ СВОИХ УМЕНИЙ.**





ПРОВЕРЯЕМЫЕ КОМПЕТЕНЦИИ:

Оценка состояния пациента, требующего оказания медицинской помощи в экстренной форме

Распознавание состояний, представляющих угрозу жизни пациентов, включая состояние клинической смерти (остановка жизненно важных функций организма человека (кровообращения и (или) дыхания) потенциально обратимого характера на фоне отсутствия признаков смерти мозга), требующих оказания медицинской помощи в экстренной форме

Оказание медицинской помощи в экстренной форме пациентам при состояниях, представляющих угрозу жизни пациентов, в том числе клинической смерти (остановка жизненно важных функций организма человека (кровообращения и (или) дыхания) потенциально обратимого характера на фоне отсутствия признаков смерти мозга)

Применение лекарственных препаратов и медицинских изделий при оказании медицинской помощи в экстренной форме

ЗАДАЧА СТАНЦИИ

- **ДЕМОНСТРАЦИЯ АККРЕДИТУЕМЫМ СВОЕГО ПОВЕДЕНИЯ В СИТУАЦИИ СТОЛКНОВЕНИЯ НА РАБОЧЕМ МЕСТЕ С ЧЕЛОВЕКОМ БЕЗ ПРИЗНАКОВ ЖИЗНИ, УМЕНИЯ ВЫПОЛНЯТЬ МЕРОПРИЯТИЯ БАЗОВОЙ СЕРДЕЧНО-ЛЕГОЧНОЙ РЕАНИМАЦИИ (СЛР)**



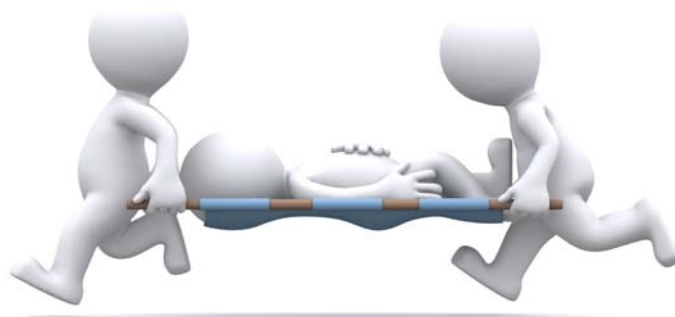


СТАНЦИЯ «ЭКСТРЕННАЯ МЕДИЦИНСКАЯ ПОМОЩЬ»

- ВЫ МЕДИЦИНСКАЯ СЕСТРА ПОЛИКЛИНИКИ. ПРОХОДЯ ПО КОРИДОРУ УСЛЫШАЛИ ПРИЗЫВ КОЛЛЕГИ (ПРОЦЕДУРНОЙ МЕДСЕСТРЫ) О ПОМОЩИ ИЗ ПРОЦЕДУРНОГО КАБИНЕТА. ЗАШЛИ В КАБИНЕТ И УВИДЕЛИ НА КУШЕТКЕ ПАЦИЕНТА 45 ЛЕТ (ПРИБЛИЗИТЕЛЬНЫЙ ВЕС 60 КГ, РОСТ 16, КОТОРЫЙ ВНЕЗАПНО ПОЧУВСТВОВАЛ СЕБЯ ПЛОХО. У ПАЦИЕНТА УСТАНОВЛЕН ВЕНОЗНЫЙ КАТЕТЕР В СВЯЗИ С ПРОВЕДЕНИЕМ ЕМУ ДИАГНОСТИЧЕСКОЙ ПРОЦЕДУРЫ. В КАБИНЕТЕ ЕСТЬ УКЛАДКА ЭКСТРЕННОЙ МЕДИЦИНСКОЙ ПОМОЩИ.**

ПРОВЕРЯЕМЫЕ КОМПЕТЕНЦИИ:

Оказание медицинской помощи в экстренной форме пациентам при состояниях, представляющих угрозу жизни пациентов, в том числе клинической смерти (остановка жизненно важных функций организма человека (кровообращения и (или) дыхания) потенциально обратимого характера на фоне отсутствия признаков смерти мозга)



ЗАДАЧА СТАНЦИИ

- **Демонстрация аккредитуемым тактики профессионального действия в ситуации столкновения с резким ухудшением самочувствия пациента (посетителя поликлиники), умения использовать оснащение укладки экстренной медицинской помощи.**



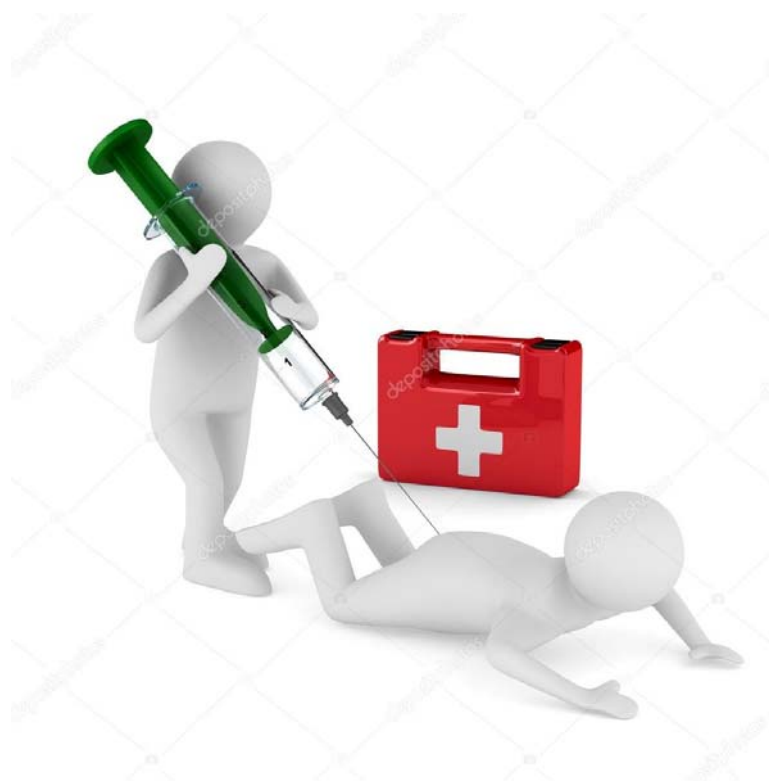


СТАНЦИЯ «МАНИПУЛЯЦИЯ»

- ВЫ МЕДИЦИНСКАЯ СЕСТРА КАБИНЕТА ОБЩЕЙ ВРАЧЕБНОЙ ПРАКТИКИ. К ВАМ ОБРАТИЛСЯ ВРАЧ ТЕРАПЕВТ УЧАСТКОВЫЙ, КОТОРЫЙ РАБОТАЕТ НА ПРИЕМЕ ОДИН. К НЕМУ ПРИШЕЛ (ПРИВЕЛИ) ПАЦИЕНТ(А) С ЖАЛОБАМИ НА ПЛОХОЕ САМОЧУВСТВИЕ. В АНАМНЕЗЕ САХАРНЫЙ ДИАБЕТ ПЕРВОГО ТИПА. ПОКАЗАТЕЛЬ ГЛЮКОМЕТРИИ 2,7. БЫЛА ВЫПОЛНЕНА ИНЪЕКЦИЯ ГЛЮКАГОНА В/М. СЛУЖБА СКОРОЙ МЕДИЦИНСКОЙ ПОМОЩИ УЖЕ ВЫЗВАНА. ПОВТОРНАЯ ГЛЮКОМЕТРИЯ СПУСТЯ 10 МИНУТ ПОКАЗАТЕЛЬ НЕ ИЗМЕНИЛА. ВРАЧ ПРИНЯЛ РЕШЕНИЕ И НАЗНАЧИЛ ВНУТРИВЕННОЕ ВВЕДЕНИЕ 40% ГЛЮКОЗЫ 5 МЛ.**

ПРОВЕРЯЕМЫЕ КОМПЕТЕНЦИИ:


- **ВНУТРИВЕННАЯ ИНЪЕКЦИЯ КАК ОБЩЕМЕДИЦИНСКАЯ МАНИПУЛЯЦИЯ**



Задачи станции

- **Демонстрация аккредитуемым своего умения проводить инъекционное внутривенное введение ЛС, обеспечивая безопасность проведения процедуры.**
Примечание: оценка навыков гигиенической обработки рук, общения с «трудным» пациентом не проводится.





СТАНЦИЯ «Проведение оценки состояния здоровья пациентов в условиях медицинской организации, оказание первичной доврачебной медико-санитарной помощи»

Вы медицинская сестра. Предполагается, что Ваша рабочая смена только началась. Вы ведете прием пациента с хроническим заболеванием вне обострения для динамического наблюдения по назначенным врачом параметрам и показателям. Вам необходимо измерить артериальное давление.

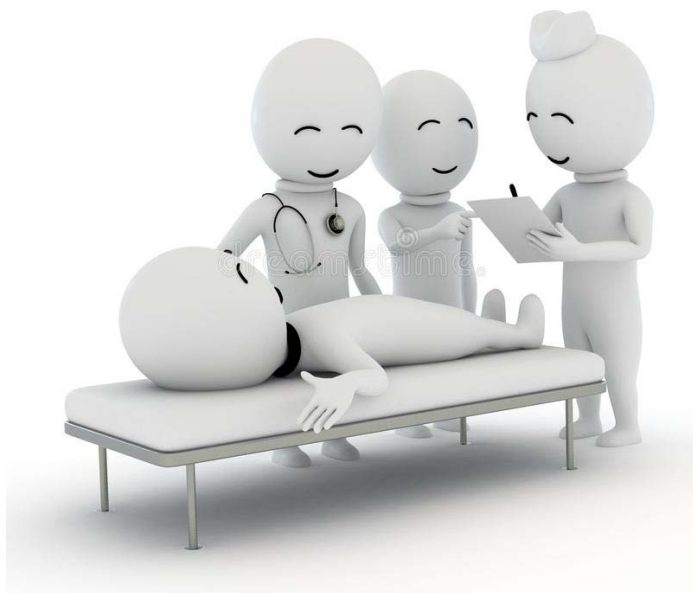



ПРОВЕРЯЕМЫЕ КОМПЕТЕНЦИИ:

- **Оценка отдельных практических навыков (умений) при проведении приема пациентов с хроническими заболеваниями вне обострения для динамического наблюдения по назначенным врачом параметрам и показателям состояния здоровья пациента**
- **Проведение осмотра и физикального обследования пациента**
- **Участие в организации диспансерного наблюдения за пациентами с хроническими заболеваниями, в том числе с предраковыми заболеваниями**

Задачи станции

- Демонстрация аккредитуемым методики измерения артериального давления.





СТАНЦИЯ «САНИТАРНО-ПРОТИВОЭПИДЕМИЧЕСКИЕ (ПРОФИЛАКТИЧЕСКИЕ) МЕРОПРИЯТИЯ

ВЫ СТАРШАЯ МЕДИЦИНСКАЯ СЕСТРА КДО ПОЛИКЛИНИКИ. ПРИШЛИ В КАБИНЕТ ВАКЦИНОПРОФИЛАКТИКИ ДЛЯ ОЦЕНКИ КАЧЕСТВА ОРГАНИЗАЦИИ РАБОТЫ КАБИНЕТА.

В ВАШЕМ КОМПЬЮТЕРЕ ИМЕЕТСЯ ФАЙЛ (_ИМЯ ФАЙЛА_), В КОТОРОМ СОДЕРЖИТСЯ ИНФОРМАЦИЯ ОБ ОРГАНИЗАЦИИ ИММУНОПРОФИЛАКТИКИ В МЕДИЦИНСКОЙ ОРГАНИЗАЦИИ (ОБ УСЛОВИЯХ ХРАНЕНИЯ ИММУНОБИОЛОГИЧЕСКИХ ЛЕКАРСТВЕННЫХ ПРЕПАРАТОВ, СОБЛЮДЕНИИ «ХОЛОДОВОЙ ЦЕПИ», ТАКТИКЕ МЕДИЦИНСКОГО ПЕРСОНАЛА, ВЕДЕНИЮ УЧЕТНОЙ ДОКУМЕНТАЦИИ, ОБРАЩЕНИЮ С МЕДИЦИНСКИМИ ОТХОДАМИ И Т.Д.).

ОЗНАКОМЬТЕСЬ С ПРЕДСТАВЛЕННЫМИ МАТЕРИАЛАМИ И СДЕЛАЙТЕ ВЫВОД О СООТВЕТСТВИИ/НЕСООТВЕТСТВИИ КАЧЕСТВА ОРГАНИЗАЦИИ ИММУНОПРОФИЛАКТИКИ ТРЕБОВАНИЯМ САНИТАРНОГО ЗАКОНОДАТЕЛЬСТВА.



ПРОВЕРЯЕМЫЕ КОМПЕТЕНЦИИ:

Участие в контроле за соблюдением санитарно-эпидемиологических требований медицинским персоналом при осуществлении ими медицинской деятельности

Организация и проведение санитарно-противоэпидемических (профилактических) мероприятий в медицинской организации, в том числе в очагах инфекции


Обеспечение соблюдения требований при обращении с медицинскими отходами

Организация хранения, учета, пополнения медицинских изделий, лекарственных препаратов



Задачи станции

- **ДЕМОНСТРАЦИЯ АККРЕДИТУЕМЫМ СВОЕГО УМЕНИЯ ПРОВОДИТЬ ОЦЕНКУ ДЕЯТЕЛЬНОСТИ РАБОТЫ СРЕДНЕГО МЕДИЦИНСКОГО ПЕРСОНАЛА :ПРОВЕДЕНИЯ САНИТАРНО-ПРОТИВОЭПИДЕМИЧЕСКИХ (ПРОФИЛАКТИЧЕСКИХ) МЕРОПРИЯТИЙ, НА ПРИМЕРЕ ОРГАНИЗАЦИИ РАБОТЫ КАБИНЕТА ВАКЦИНОПРОФИЛАКТИКИ МЕДИЦИНСКОЙ ОРГАНИЗАЦИИ.**



СТАНЦИЯ РАЗЪЯСНЕНИЕ ПАЦИЕНТУ ПЛАНА ОБУЧЕНИЯ В ШКОЛЕ АРТЕРИАЛЬНОЙ ГИПЕРТЕНЗИИ.

- **Вы находитесь на занятии в обучающей школе для пациентов с артериальной гипертензией. В группе семь обучающихся, в том числе, пациент Роман Иванович , 43 лет, инженер. Женат, имеет двоих детей: пяти и десяти лет. Месяц назад во время диспансерного осмотра у него было выявлено повышение АД до 200/100 мм рт.ст., на приеме у терапевта – 180/100 мм рт. ст. Прошел амбулаторное обследование. Диагноз — гипертоническая болезнь. Это же заболевание у матери и у тети пациента. По совету врача, приобрел тонометр и измеряет АД, когда болит голова. Дневник самоконтроля не ведет, медикаменты принимает не регулярно. Рабочий день не нормированный, переутомляется. Питается два – три раза в сутки, всухомятку. Основной прием пищи приходится на вечер. Диету не соблюдает, любит сладости и крепкий кофе с сахаром. Курит десять лет, по 15 – 20 сигарет в день. Много после работы проводит времени за компьютером, играет в компьютерные игры по 2- 3 часа, хотя после болит голова. Спать ложиться поздно ,за ночь не высыпается .По выходным употребляет умеренно алкогольные напитки. Рост – 190 см, вес -110кг (индекс массы тела-31, при норме 18,5- 24,9). Холестерин общий – 9,2 ммоль /литр (норма – менее 5,0), триглицериды – 3,5 ммоль/литр (норма – менее 2,0),сахар крови натощак – 4,6ммоль/ литр (норма 3,3 – 5,5).**
- **Составьте план обучения пациентов данной группы в Школе Артериальной гипертензии.**



ПРОВЕРЯЕМЫЕ КОМПЕТЕНЦИИ:

Проведение мероприятий по профилактике заболеваний, формированию здорового образа жизни и санитарно-гигиеническому просвещению населения

Проведение мероприятий среди населения, направленных на профилактику табакокурения, употребления алкогольных, слабоалкогольных напитков, пива, наркотических средств и психотропных веществ, их прекурсоров и аналогов

Организация и проведение обучения в школах здоровья для пациентов, входящих в группу риска и страдающих хроническими заболеваниями

Проведение мероприятий среди населения, направленных на профилактику табакокурения, употребления алкогольных, слабоалкогольных напитков, пива, наркотических средств и психотропных веществ, их прекурсоров и аналогов

Задачи станции

- **ДЕМОНСТРАЦИЯ АККРЕДИТУЕМЫМ СВОЕГО УМЕНИЯ ПАЦИЕНТ-ОРИЕНТИРОВАННОГО ОБЩЕНИЯ С ЦЕЛЬЮ НАЛАЖИВАНИЯ ДОВЕРИТЕЛЬНЫХ ОТНОШЕНИЙ С ПАЦИЕНТОМ (ПРИ УЧАСТИИ СТАНДАРТИЗОВАННОГО ПАЦИЕНТА).**
- **СТАНЦИЯ ОСКЭ НЕ ПРЕДНАЗНАЧЕНА ДЛЯ ОЦЕНКИ УМЕНИЯ ОБЩАТЬСЯ С КОНФЛИКТНЫМИ, ЗАМКНУТЫМИ И НЕКОМПЛАЕНТНЫМИ ПАЦИЕНТАМИ.**





naday.kostsova@gmail.com



БЛАГОДАРЮ ЗА ВНИМАНИЕ!

